


25 シェアハウス
ドリー新綱島

留学生が多く入居しているので国際的な交流を望む方にぴったりです。

東急新綱島線「新綱島」駅
徒歩15分 ▲詳しくはこちら

門限なし



月額館費(月払い)

個室
食卓無 **47,500円~**
月間管理費/10,000円

▶入館手続費用

■入館費/2年契約:100,000円
■保証金/50,000円

※別途実費料金が発生します。詳しくは二次元バーコードから確認ください。






26 シェアハウス
ドリーたまプラーザ

化粧室にはパウダールームを併設。充実した館内設備をご準備しております。

[美しが丘三丁目]バス停
徒歩6分 ▲詳しくはこちら

門限なし



月額館費(月払い)

個室
食卓無 **39,800円~**
月間管理費/9,000円

▶入館手続費用

■入館費/2年契約:51,000円
■保証金/50,000円

※別途実費料金が発生します。詳しくは二次元バーコードから確認ください。





体験入館

実際に行って体験してみてください

少しでも多くの時間を勉強にとりたい皆さんに、様々な不安を解消し、安心して住まい探しをしていただけるよう、学生会館の体験入館を随時受け付けています。

1日 朝・夕2食付 見学のみも受付中

学校見学や入学試験の時にご利用いただくと大変便利です。

見学申込は
こちらから ▶



体験入館は
こちらから ▶



※日曜・祝日の食事サービスはございません。※空室のある学生会館にてのご紹介となりますので、満室の場合はご案内出来かねる場合がございます。

就学支援プログラムのご案内

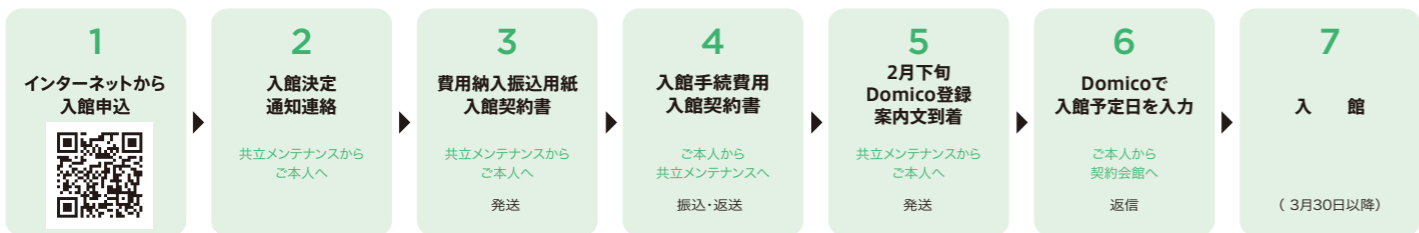
親元を離れて進学する際には、学校の入学金や学費のほか、ひとり暮らしのための費用がかかります。そんな一人暮らしを経済面でサポートするのが「就学支援プログラム」です。将来の目標を持ち、意欲的に進学を希望される学生さんを応援いたします。

1	2	3
申込時の契約金 準備不要 保証金免除	2食付きの館費が 月々3・5・7万円の 分割払い	分割払いの対象を 3つのパターンから選べる ●契約金・館費の両方 ●館費のみ ●契約金のみ

お問い合わせ・お申し込みは ▶ **株式会社 共立ファイナンシャルサービス**
TEL 03-5295-7992



ご入館までの流れ



※入館申し込み後、入館手続状況に合わせ共立メンテナンスよりご連絡を致します。

お問い合わせ・お申し込み・管理運営

ご利用案内等、詳細はWebサイトもしくは下記問い合わせ先までご連絡ください。

よい朝のために。
KYORITSU 株式会社 共立メンテナンス 学生会館事務局
HOTELS & DORMITORIES 〒101-8621 東京都千代田区外神田2丁目18番8号

0120-88-1030
9:00~17:30 (4月~10月 日・祝・年末年始除く)

よくある
ご質問はこちら



掲載物件以外にも首都圏に約196棟の学生会館をご用意しています！Webサイトをご覧ください。

<https://dormy-ac.com>

学生会館ドリー



ドリーの最新情報ははこちらから



@dormy_style

DORMY の暮らし、食事、イベントの内容をのぞいてみよう

Dormy Guide

2025



ひとり暮らしのための住まい選び

神奈川版 学生会館のご案内

学生会館ドリー

Dormy

🍴 | 食事

🔑 | 安心

🏠 | 居室

🚿 | 設備

はじめてのひとり暮らしは

「学生会館」をおすすめする 6つの理由!!

おすすめの理由 1

朝夕2食付き

毎日手作り、あつたかあいしい

朝・夕2食、学生会館ごとに心を込めて調理した、栄養バランス抜群の食事で健康面をしっかりサポートします。



選べる朝食

毎朝「洋食」「和食」から好きな方を選べます。



食事込契約

選択できます

食事申込制契約

必要な時に必要な分だけ召し上がれます。アルバイトをはじめても安心!!

●例えば…月・水・金はアルバイトがあるので朝食だけ必要…など。

おすすめの理由 2

家具付き個室

その日から始められるマイルーム!

ドミーの居室は完全個室でプライバシーが守られます。はじめから生活に必要な家具が付いているので、引っ越してきた日からすぐに生活がスタートできます。



- 個室の充実設備**
- ・エアコン
 - ・書棚
 - ・Wi-Fi
 - ・クローゼット
 - ・カーテン
 - ・机
 - ・イス
 - ・ベッド
 - ・照明器具
 - ・電気スタンド
- 寮内に用意されているもの**
- ・トースター
 - ・アイロン
 - ・電子レンジ
 - ・掃除機
- ※物件により異なります。



※ドミー二俣川は除く

おすすめの理由 3

快適な設備が充実

設備が充実!

ダイニングルームで友達と話したり、足の伸ばせるパブリックバスなどくつろぎの時間を大切にできる設備も揃っております。



おすすめの理由 4

安心&安全

生活をサポートします!

病気など万一の時の対応や、留守中の荷物の受け取りなど、マネージャー夫妻が毎日の生活をしっかりサポート。



学生会館には安心4点セットがついています!

- オートロック
- AEDの設置
- ICキー
- 防犯カメラ

おすすめの理由 5

新しい出会い

日常的に交流

毎日のダイニングルームでの日常的な交流から始まり、就活にも役立つものまで数多くのイベントをご用意しています。



おすすめの理由 6

自由な暮らし

ドミーならではのメリット

- ✓ 学生会館なのに **全棟門限なし**
 - ✓ ドミーなら **仲介手数料/鍵交換費用** かかりません
 - 学生会館だけど
 - ✓ アルバイトが自由にできます
 - ✓ 外泊ができます
 - ✓ 家族・友人を呼べます
 - ✓ 掃除当番はありません
- ※申請が必要です。

神奈川エリアの通学に便利な会館のご案内



主な駅までの乗車時間	町田 ↔ 湘南台	横浜 ↔ 戸塚	武蔵小杉 ↔ 横浜	武蔵小杉 ↔ 渋谷
	小田急線 16分	JR東海道線 10分	東急東横線 13分	東急東横線 14分

- 女子会館**
- 1 ドミー湘南台Lei
 - 2 ドミー東戸塚
 - 3 ドミー青葉台
 - 4 ドミー田園調布
 - 5 ドミー町田2
- 男子会館**
- 6 ドミー大和南
 - 7 ドミー大和
 - 8 ドミー宮崎台
 - 9 ドミー日吉
 - 10 ドミー武蔵新城
 - 11 ドミー小田急相模原
 - 12 ドミー桜新町
 - 13 ドミー目黒不動前
- 男女会館**
- 14 新百合ヶ丘コミュニティレジデンス
 - 15 ドミー湘南台
 - 16 ドミー湘南藤沢
 - 17 ドミー湘南藤沢2
 - 18 ドミー相模大野
 - 19 ドミー東戸塚アネックス
 - 20 ドミー横浜西
 - 21 ドミー綱島駅前
 - 22 ドミー武蔵小杉
 - 23 ドミー鷺沼
 - 24 ドミー大森北
- シェアハウスタイプ**
- 25 シェアハウスドミー新綱島
 - 26 シェアハウスドミーたまプラーザ

1 ドーミー湘南台Lei しょうなんだい **門限なし**

美容に関心のある女性向け！
留学生が比較的多く、国際交流も図れます。

湘南台駅 徒歩5分 ▲詳しくはこちら

月額館費(月払い)※半年払い・年払い有
個室食事別 **52,200円~**

▶入館手続き費用※2~4年契約有

- 入館費/1年契約:150,000円
- 保証金/50,000円
- 年間管理費/220,000円

※別途実費料金が発生します。詳しくは二次元バーコードから確認ください。
※食事込みの場合、月額17,600円が別途発生します。

3 ドーミー青葉台 あおばだい **門限なし**

急行停車駅の青葉台はお店も多く生活が
便利な環境です。

青葉台駅 徒歩10分 ▲詳しくはこちら

月額館費(月払い)※半年払い・年払い有
個室食事別 **58,000円~**

▶入館手続き費用※2~4年契約有

- 入館費/1年契約:130,000円
- 保証金/50,000円
- 年間管理費/220,000円

※別途実費料金が発生します。詳しくは二次元バーコードから確認ください。
※食事込みの場合、月額17,600円が別途発生します。

5 ドーミー町田2 まちだ **門限なし**

町田駅周辺は、大型商業施設が充実しているため、
買い物、アルバイトに困ることはありません。

町田駅 徒歩9分 ▲詳しくはこちら

月額館費(月払い)※半年払い・年払い有
個室食事別 **61,600円~**

▶入館手続き費用※2~4年契約有

- 入館費/1年契約:150,000円
- 保証金/50,000円
- 年間管理費/220,000円

※別途実費料金が発生します。詳しくは二次元バーコードから確認ください。
※食事込みの場合、月額17,600円が別途発生します。

2 ドーミー東戸塚 ひがしとつか **門限なし**

駅の改札から徒歩1分で雨の日も安心。
周辺にお店がたくさん。

東戸塚駅 徒歩1分 ▲詳しくはこちら

月額館費(月払い)※半年払い・年払い有
個室食事別 **81,900円~**

▶入館手続き費用※2~4年契約有

- 入館費/1年契約:190,000円
- 保証金/50,000円
- 年間管理費/250,000円

※別途実費料金が発生します。詳しくは二次元バーコードから確認ください。
※食事込みの場合、月額17,600円が別途発生します。

4 ドーミー田園調布 でんえんちょうぶ **門限なし**

朝の身支度にも便利な
洗面化粧台付きのお部屋です。

沼部駅 徒歩5分 ▲詳しくはこちら

月額館費(月払い)※半年払い・年払い有
個室食事別 **69,800円~**

▶入館手続き費用※2~4年契約有

- 入館費/1年契約:150,000円
- 保証金/50,000円
- 年間管理費/232,000円

※別途実費料金が発生します。詳しくは二次元バーコードから確認ください。
※食事込みの場合、月額17,600円が別途発生します。

男子会館

6 ドーミー大和南 やまとみなみ **門限なし**

2023年春、リニューアルオープン！
リーズナブルな男子学生会館です。

大和駅 徒歩8分 ▲詳しくはこちら

月額館費(月払い)※半年払い・年払い有
個室食事別 **48,400円~**

▶入館手続き費用※2~4年契約有

- 入館費/1年契約:108,000円
- 保証金/50,000円
- 年間管理費/254,000円

※別途実費料金が発生します。詳しくは二次元バーコードから確認ください。
※食事込みの場合、月額17,600円が別途発生します。

7 ドーミー大和 やまと **門限なし**

スーパーまで徒歩1分以内。
アットホームな雰囲気。

高座渋谷駅 徒歩4分 ▲詳しくはこちら

月額館費(月払い)※半年払い・年払い有
個室食事別 **42,200円~**

▶入館手続き費用※2~4年契約有

- 入館費/1年契約:58,000円
- 保証金/50,000円
- 年間管理費/210,000円

※別途実費料金が発生します。詳しくは二次元バーコードから確認ください。
※食事込みの場合、月額17,600円が別途発生します。

9 ドーミー日吉 ひよし **門限なし**

日吉駅まで徒歩9分。
広めの居室で2ドア冷蔵庫備え付け。

日吉駅 徒歩9分 ▲詳しくはこちら

月額館費(月払い)※半年払い・年払い有
個室食事別 **66,400円~**

▶入館手続き費用※2~4年契約有

- 入館費/1年契約:140,000円
- 保証金/50,000円
- 年間管理費/244,000円

※別途実費料金が発生します。詳しくは二次元バーコードから確認ください。
※食事込みの場合、月額17,600円が別途発生します。

11 ドーミー小田急相模原 おだきゅうさがみはら **門限なし**

館内にスタディールーム、トレーニングルームを設置。
洗面化粧台付きのお部屋です。

小田急相模原駅 徒歩7分 ▲詳しくはこちら

月額館費(月払い)※半年払い・年払い有
個室食事別 **57,900円~**

▶入館手続き費用※2~4年契約有

- 入館費/1年契約:160,000円
- 保証金/50,000円
- 年間管理費/220,000円

※別途実費料金が発生します。詳しくは二次元バーコードから確認ください。
※食事込みの場合、月額17,600円が別途発生します。

8 ドーミー宮崎台 みやぎきだい **門限なし**

高台にあるので、屋上からの見晴らしは抜群。
防音ルーム(工作室)と自転車整備ルーム設置！

「上作南原」バス停 徒歩3分 ▲詳しくはこちら

月額館費(月払い)※半年払い・年払い有
個室食事別 **54,900円~**

▶入館手続き費用※2~4年契約有

- 入館費/1年契約:130,000円
- 保証金/50,000円
- 年間管理費/232,000円

※別途実費料金が発生します。詳しくは二次元バーコードから確認ください。
※食事込みの場合、月額17,600円が別途発生します。

10 ドーミー武蔵新城 むさししんじょう **門限なし**

緑が多い館内敷地は、気持ちの
リフレッシュに最適な住環境。

武蔵新城駅 徒歩7分 ▲詳しくはこちら

月額館費(月払い)※半年払い・年払い有
個室食事別 **55,800円~**

▶入館手続き費用※2~4年契約有

- 入館費/1年契約:150,000円
- 保証金/50,000円
- 年間管理費/220,000円

※別途実費料金が発生します。詳しくは二次元バーコードから確認ください。
※食事込みの場合、月額17,600円が別途発生します。

12 ドーミー桜新町 さくらしんまち **門限なし**

サザエさん発祥の地。静かな住環境です。
駅周辺には商店街があり買い物と外食に便利。

桜新町駅 徒歩5分 ▲詳しくはこちら

月額館費(月払い)※半年払い・年払い有
個室食事別 **71,300円~**

▶入館手続き費用※2~4年契約有

- 入館費/1年契約:140,000円
- 保証金/50,000円
- 年間管理費/256,000円

※別途実費料金が発生します。詳しくは二次元バーコードから確認ください。
※食事込みの場合、月額17,600円が別途発生します。

13 **ドーミー目黒不動前** めくろふどうまえ **門限なし**

駅周辺には商店街が広がっており、買い物や外食も便利です。

不動前駅 徒歩7分

▲詳しくはこちら

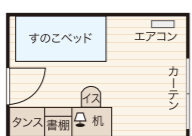


▶月額館費(月払い)※半年払い・年払い有
個室食事別 66,900円~

▶入館手續費用※2~4年契約有

- 入館費/1年契約:160,000円
- 保証金/50,000円
- 年間管理費/232,000円

※別途実費料金が発生します。詳しくは二次元バーコードから確認ください。
 ※食事込みの場合、月額17,600円が別途発生します。



15 **ドーミー湘南台** しょうなんだい **門限なし**

駅から徒歩2分!マンションタイプの学生会館。買い物にも便利。

湘南台駅 徒歩2分

▲詳しくはこちら

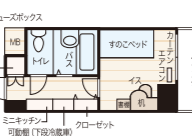


▶月額館費(月払い)※半年払い・年払い有
個室食事別 86,500円~

▶入館手續費用※2~4年契約有

- 入館費/1年契約:150,000円
- 保証金/50,000円
- 年間管理費/258,000円

※別途実費料金が発生します。詳しくは二次元バーコードから確認ください。
 ※食事込みの場合、月額17,600円が別途発生します。



17 **ドーミー湘南藤沢2** しょうなんふじさわ **門限なし**

トイレとバスが備わったお部屋です。広いダイニングと周辺施設の充実が魅力。

「南大山」バス停 徒歩6分

▲詳しくはこちら

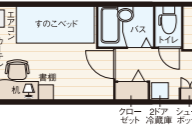


▶月額館費(月払い)※半年払い・年払い有
個室食事別 75,200円~

▶入館手續費用※2~4年契約有

- 入館費/1年契約:150,000円
- 保証金/50,000円
- 年間管理費/250,000円

※別途実費料金が発生します。詳しくは二次元バーコードから確認ください。
 ※食事込みの場合、月額17,600円が別途発生します。

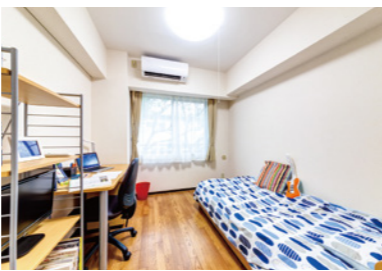


14 **ドーミー新百合ヶ丘コミュニティレジデンス** しんゆりがおか **門限なし**

ユニットバス付きの居室。アットホームな雰囲気の学生会館。

新百合ヶ丘駅 徒歩10分

▲詳しくはこちら



▶月額館費(月払い)※半年払い・年払い有
個室食事別 71,700円~

▶入館手續費用※2~4年契約有

- 入館費/1年契約:160,000円
- 保証金/50,000円
- 年間管理費/249,600円

※別途実費料金が発生します。詳しくは二次元バーコードから確認ください。
 ※食事込みの場合、月額17,600円が別途発生します。



16 **ドーミー湘南藤沢** しょうなんふじさわ **門限なし**

バス・トイレセパレートのマンションタイプ! 徒歩5分以内にコンビニ・スーパーあり。

「南大山」バス停 徒歩6分

▲詳しくはこちら

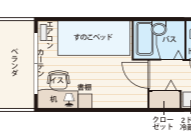


▶月額館費(月払い)※半年払い・年払い有
個室食事別 72,200円~

▶入館手續費用※2~4年契約有

- 入館費/1年契約:150,000円
- 保証金/50,000円
- 年間管理費/250,000円

※別途実費料金が発生します。詳しくは二次元バーコードから確認ください。
 ※食事込みの場合、月額17,600円が別途発生します。



18 **ドーミー相模大野** さがみおの **門限なし**

2023年春、リニューアルオープン! 「相模大野駅」「東林間駅」どちらも利用できる便利な立地。

東林間駅 徒歩7分

▲詳しくはこちら



▶月額館費(月払い)※半年払い・年払い有
個室食事別 61,100円~

▶入館手續費用※2~4年契約有

- 入館費/1年契約:150,000円
- 保証金/50,000円
- 年間管理費/244,000円

※別途実費料金が発生します。詳しくは二次元バーコードから確認ください。
 ※食事込みの場合、月額17,600円が別途発生します。



19 **ドーミー東戸塚アネックス** とうりょうま **門限なし**

駅前にショッピングモールがあり、買い物にも便利。各居室内に全自動洗濯機付き。マンションタイプの学生会館です。

東戸塚駅 徒歩9分

▲詳しくはこちら

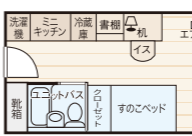


▶月額館費(月払い)※半年払い・年払い有
個室食事別 81,900円~

▶入館手續費用※2~4年契約有

- 入館費/1年契約:150,000円
- 保証金/50,000円
- 年間管理費/250,000円

※別途実費料金が発生します。詳しくは二次元バーコードから確認ください。
 ※食事込みの場合、月額17,600円が別途発生します。

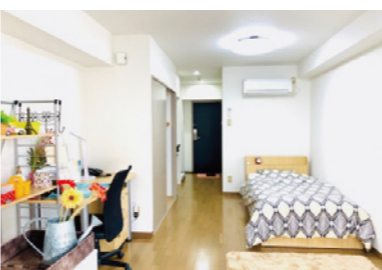


21 **ドーミー綱島駅前** つなしまえきまえ **門限なし**

リバーサイドの落ち着いた環境。駅からも近く、居室の広さが特徴です。

綱島駅 徒歩4分

▲詳しくはこちら

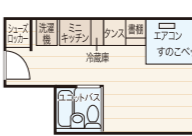


▶月額館費(月払い)※半年払い・年払い有
個室食事別 86,600円~

▶入館手續費用※2~4年契約有

- 入館費/1年契約:170,000円
- 保証金/50,000円
- 年間管理費/250,000円

※別途実費料金が発生します。詳しくは二次元バーコードから確認ください。
 ※食事込みの場合、月額17,600円が別途発生します。

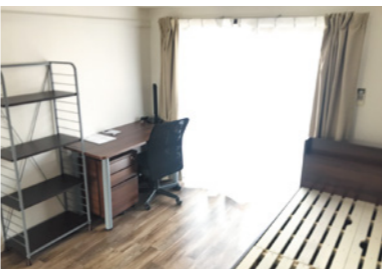


23 **ドーミー鷺沼** さぎぬま **門限なし**

居室にユニットバス、ミニキッチン付のマンションタイプの学生会館です。急行停車駅で都心へアクセス良好!

鷺沼駅 徒歩13分

▲詳しくはこちら

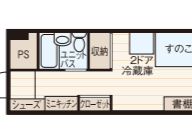


▶月額館費(月払い)※半年払い・年払い有
個室食事別 72,200円~

▶入館手續費用※2~4年契約有

- 入館費/1年契約:140,000円
- 保証金/50,000円
- 年間管理費/254,000円

※別途実費料金が発生します。詳しくは二次元バーコードから確認ください。
 ※食事込みの場合、月額17,600円が別途発生します。



20 **ドーミー横浜西** よこはまにし **門限なし**

横浜の中心地に位置し、アクセス良好! マンションタイプの学生会館です。

戸部駅 徒歩4分

▲詳しくはこちら

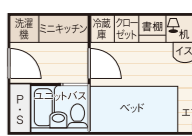


▶月額館費(月払い)※半年払い・年払い有
個室食事別 88,400円~

▶入館手續費用※2~4年契約有

- 入館費/1年契約:150,000円
- 保証金/50,000円
- 年間管理費/240,000円

※別途実費料金が発生します。詳しくは二次元バーコードから確認ください。
 ※食事込みの場合、月額17,600円が別途発生します。



22 **ドーミー武蔵小杉** むさしこすぎ **門限なし**

生活に便利な武蔵小杉。横浜、新宿、渋谷まで乗り換えなしでアクセスできます。

武蔵小杉駅 徒歩10分

▲詳しくはこちら

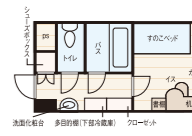


▶月額館費(月払い)※半年払い・年払い有
個室食事別 81,300円~

▶入館手續費用※2~4年契約有

- 入館費/1年契約:150,000円
- 保証金/50,000円
- 年間管理費/258,000円

※別途実費料金が発生します。詳しくは二次元バーコードから確認ください。
 ※食事込みの場合、月額17,600円が別途発生します。

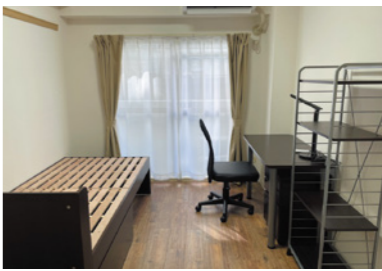


24 **ドーミー大森北** おおもりきた **門限なし**

2024年春リニューアルオープン!ベーシックタイプでリーズナブル。移動に便利な好立地物件です。

大森駅 徒歩12分

▲詳しくはこちら



▶月額館費(月払い)※半年払い・年払い有
個室食事別 59,900円~

▶入館手續費用※2~4年契約有

- 入館費/1年契約:130,000円
- 保証金/50,000円
- 年間管理費/200,000円

※別途実費料金が発生します。詳しくは二次元バーコードから確認ください。
 ※食事込みの場合、月額17,600円が別途発生します。

